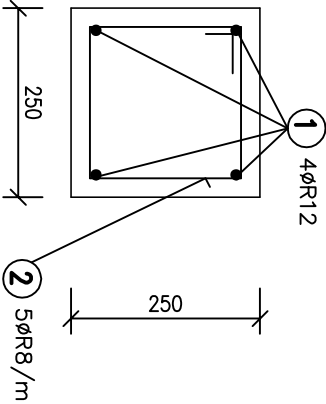
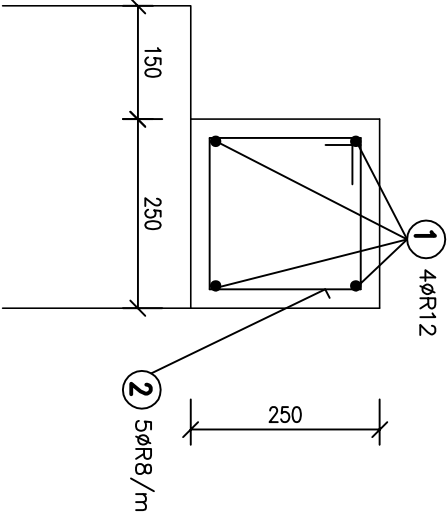


V1



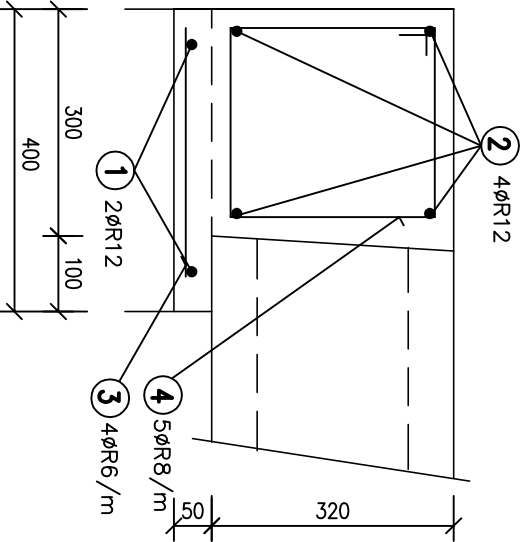
POZNÁMKA: – PŘIBLIŽNÉ MNOŽSTVÍ VÝZTUŽE JE 100 kg/m³

V2



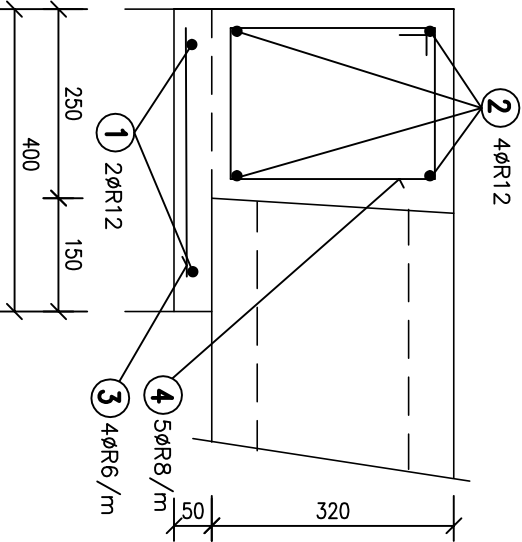
POZNÁMKA: – PŘIBLIŽNÉ MNOŽSTVÍ VÝZTUŽE JE 100 kg/m³

V3



POZNÁMKA: – PŘIBLIŽNÉ MNOŽSTVÍ VÝZTUŽE JE 85 kg/m³

V4



POZNÁMKA: – PŘIBLIŽNÉ MNOŽSTVÍ VÝZTUŽE JE 90 kg/m³

BETON C30/37 – XC2
OCEL – R 10 505.9
KRYTÍ 25 mm

HL.PROJEKTANT	VYPRACOVAL	KRESLIL	KONTROLOVAL
ING.ARCH.GANTNEROVÁ	ING.ZIKMUND		
KRAJ	JIHOČESKÝ	OBEČ	ČESKÉ BUDĚJOVICE
INVESTOR	NEMOCNICE ČESKÉ BUDĚJOVICE, A.S., BINĚMOVÉ 586/54	Ing. Jiří Zikmund stálka stavebních konstrukcí HOSIN 175, 373 41 HLUBOKÁ n.Vlt.	
AKCE		STUPEŇ	DSP
PŘÍSTAVBA BUDOVY C – ČÁST D		MĚŘÍTKO	1:10
NEMOCNICE ČESKÉ BUDĚJOVICE, A.S.		FORMÁT	2 A4
		DATUM	1.2017
OBSAH		PARÉ	Č. V.
SCHEMA VÝZTUŽE VĚNCŮ V1–V4			K11